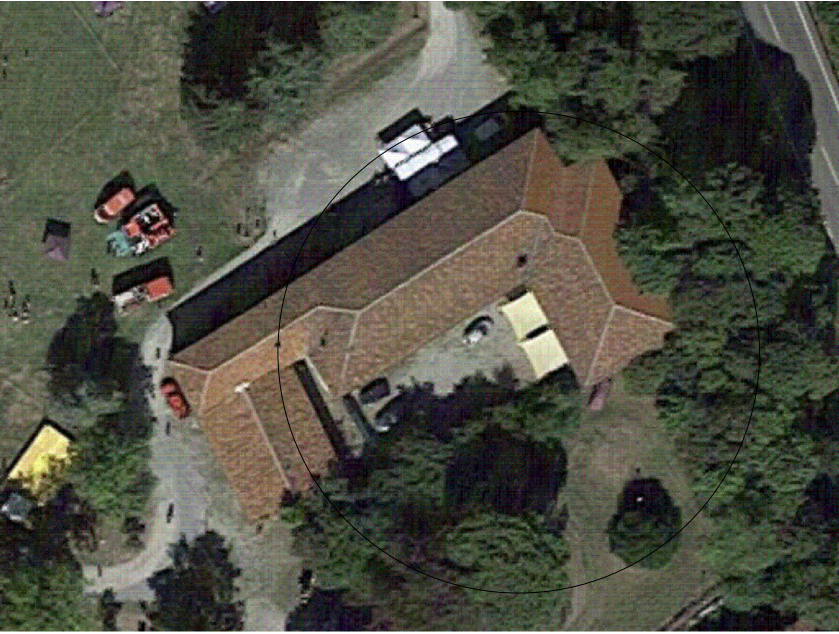


CITTA' DI RIVAROLO - Via Ivrea n. 60


EX - PRETURA

"ANNO 2023 - LAVORI DI MIGLIORAMENTO ED EFFICIENTAMENTO ENERGETICO EDIFICI COMUNALI" "Finanziato dall'Unione europea - NextGenerationEU";  
Codice Unico di Progetto: E94D22004700007

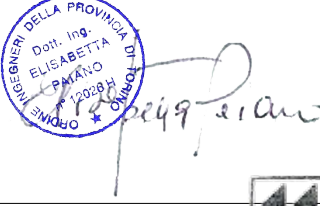
PROGETTO DI RIQUALIFICAZIONE IMPIANTO DI ILLUMINAZIONE -  
PIANTA PIANO TERRA E PIANO PRIMO




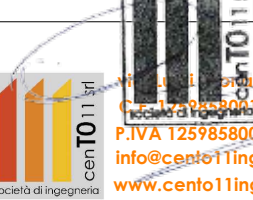
la proprietà  
**CITTA' DI RIVAROLO CANAVESE**  
Via Ivrea n.60 - 10086 Rivarolo Canavese (TO)  
C.F. 01413960012

**Finanziato dall'Unione europea**  
NextGenerationEU

progettista:  
**Ing. Palano Elisabetta**  
P.NAL.BT84D64D938I  
e-mail: elisabetta.palano@bulbus.it  
cell. 3470553129

**Arch. CORDA Carlo**  
CRDCRL73R11452L  
e-mail: corda@cento11ingegneria.it  
cell. 3402586208

**bulbus**  
via Carlo Boucheron n. 14 -  
10122 Torino  
P.IVA 02479090025  
studio@bulbus.it  
www.bulbus.it

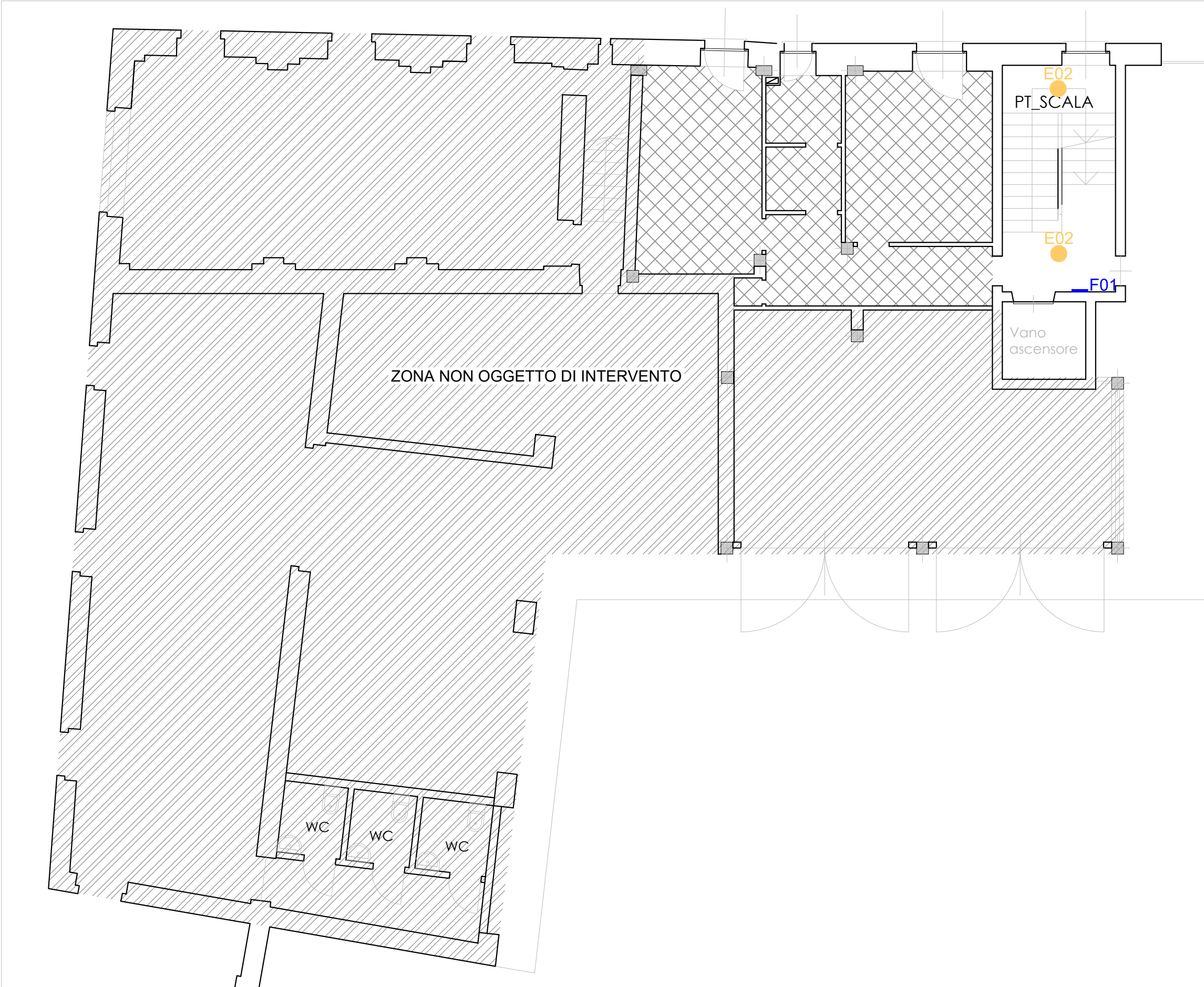
**cento11**  
via Luigi Colla, 20 - 10129 Torino  
P.NAL.C.F. 12585800032  
C.D.P. SP185190231  
Codice Unico di Progetto: E94D22004700007  
P.IVA 12578550012  
info@cento11ingegneria.it  
www.cento11ingegneria.it

**tav. 3**  
**data : 01/09/2023**

PIANTA PIANO PRIMO scala 1:100



PIANTA PIANO TERRA scala 1:100



	Simbolo/Codice	Immagine	Tipologia	Installazione	Accessori	Caratteristiche	Quantità
Apparecchi	A01		PLAFONE A LUCE DIRETTA	A PLAFONE	ACC01 - BOX INSTALLAZIONE A PLAFONE	1195x295 mm 4000K	5
	A02		PLAFONE A LUCE DIRETTA	A BINARIO	ACC03 - KIT INSTALLAZIONE A BINARIO	1195x295 mm 4000K	18
	B01		PLAFONE A LUCE DIFFUSA	A PLAFONE	ACC02 - BOX INSTALLAZIONE A PLAFONE	1195x295 mm 3000K	10
	C01		PLAFONE A LUCE DIRETTA	A PLAFONE	ACC02 - BOX INSTALLAZIONE A PLAFONE	1195x295 mm 3000K	7
	C02		PLAFONE A LUCE DIRETTA	A BINARIO	ACC03 - KIT INSTALLAZIONE A BINARIO	1195x295 mm 3000K	2
	D01		BINARIO ELETTRIFICATO TRIFASE	A PLAFONE		L. 2000 mm	≈40 m
	E01		PLAFONE	A PLAFONE		DIAM: 280 mm 3000K	8
	E02		PLAFONE	A PLAFONE		DIAM: 400 mm 3000K	3
	F01		LUCE DI EMERGENZA	A PARETE		406x147 mm 5000K	15